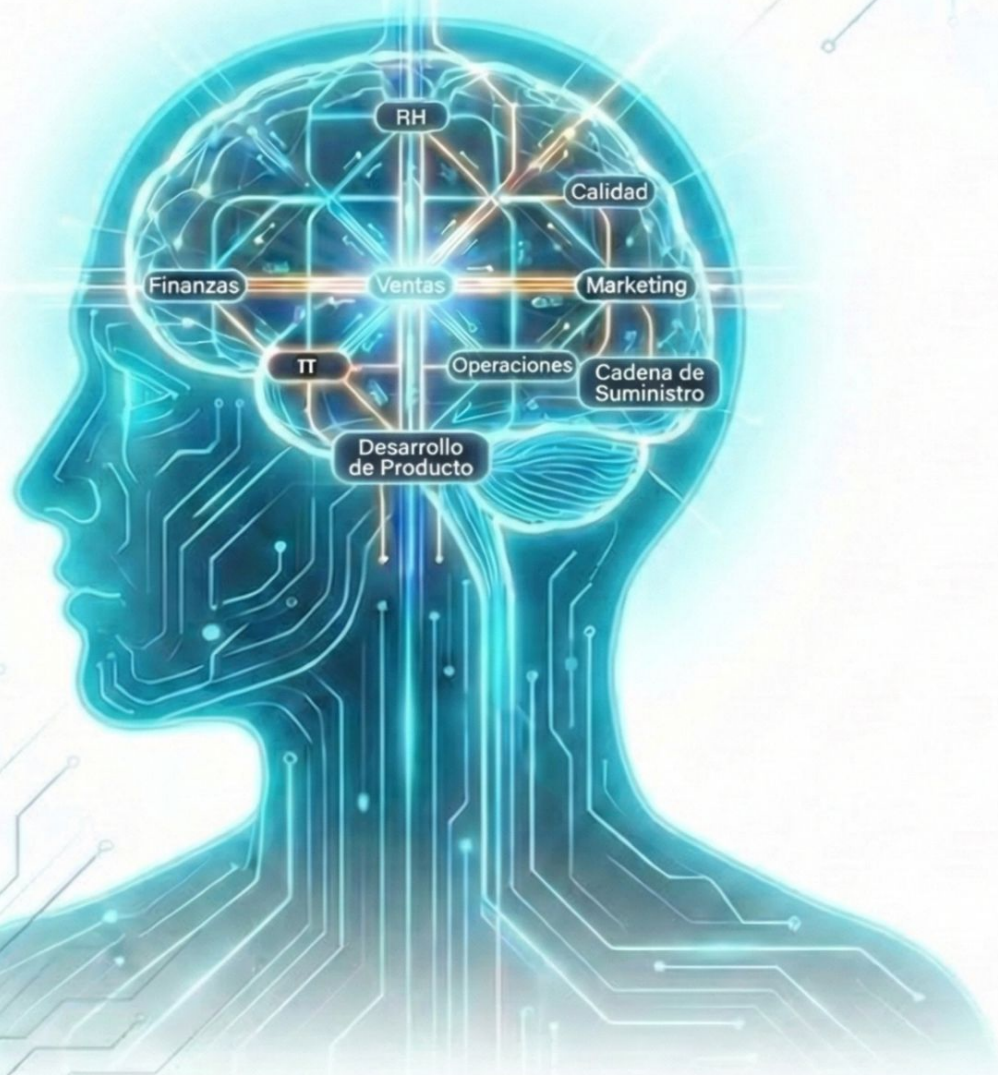


# LA EMPRESA DE LA ERA COGNITIVA

Navegando el Futuro con Estructura, IA y Pensamiento Sistémico.



Jorge Tovar

# La Era de la Cognición y la Ventaja MetroMap

## La Visión

En la transición de la Era de la Información a la Era de la Cognición, la ventaja competitiva de una organización deja de ser "poseer datos" para convertirse en "pensar mejor". Este documento detalla una metodología probada para cerrar la brecha entre el potencial de la IA y la realidad operativa a través del **MetroMap Digital Backbone**.

## Contenido del documento:

- **El Consenso Global (La brecha de contexto):**  
Una síntesis de por qué firmas líderes como Gartner, McKinsey y BCG coinciden en que las "alucinaciones" de la IA no son un fallo técnico, sino una falta de contexto de negocio estructurado. Análisis del riesgo sistémico de una IA sin guía.
- **IA Libre de Alucinaciones (El fundamento):**  
Una introducción a la lógica "Y=f(x)". Al proporcionar a la IA la ontología formal de su empresa, transformamos las "conjeturas plausibles" en inteligencia confiable y basada en datos para RR.HH., Finanzas, Operaciones y Ventas.
- **La Evolución hacia la Gestión Cognitiva:**  
Un análisis profundo sobre cómo el MetroMap transforma su organización en un "sistema pensante". Descubra cómo integrar la IA como un **Gestor Cognitivo** para anticipar efectos de segundo orden y proteger al liderazgo humano de la "sobrecarga de información".
- **Beneficios en el Mundo Real (Resultados prácticos):**  
Resultados basados en evidencia sobre optimización de procesos, mitigación de riesgos y coherencia en la ejecución. Desde la actualización automatizada de matrices RACI hasta la optimización de Sesiones de Dirección Diaria (DDS), mostramos cómo el contexto impulsa la ejecución.
- **El Caso de Negocio Cuantificado:**  
Una proyección financiera conservadora que demuestra un valor anual potencial de **USD \$4.5M - \$5.7M** para grandes organizaciones, logrando un ROI de 5 a 10 veces en el primer año aprovechando la infraestructura existente de M365/Copilot o Google Workspace.

## Conclusión

Esto no es una actualización técnica; es un cambio en la infraestructura cognitiva. En la Era de la Cognición, la pregunta ya no es qué tan avanzada es su IA, sino: **¿Está su organización diseñada para pensar... o solo para ejecutar?**

## Jorge Tovar

Consultor en Excelencia Operacional, Sistemas de Gestión & IA  
jorge@aioncenter.com | +52 3323 109812

# EL CONSENSO GLOBAL: LA 'BRECHA DE CONTEXTO' DE IA Y EL RIESGO EN DECISIONES

Las Principales Consultoras Coinciden: La Falta de Contexto Estructurado es la Principal Barrera para una IA Empresarial Confiable.



## GARTNER: Respuestas "Confiadamente Incorrectas"

Genera resultados plausibles pero incorrectos debido a la falta de contexto empresarial estructurado.



## BCG: Falta de Escalamiento y Brecha de Confianza

El valor se rompe en producción sin una "capa de contexto empresarial" para una IA confiable.



## EL PROBLEMA CENTRAL: DECISIONES NO CONFIABLES Y RIESGO SISTÉMICO

(La IA carece de entendimiento del negocio)



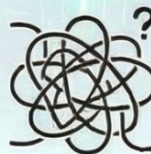
## MCKINSEY: Riesgo Sistémico Amplificado

Ignora los "efectos de segundo orden" de recomendaciones aisladas, llevando a decisiones subóptimas a gran escala.



## DELOITTE: Falta de Trazabilidad

Incapacidad crítica para explicar o rastrear el razonamiento detrás de decisiones asistidas por IA.



## MIT SLOAN / HBR: Falla Cognitiva

Falla en el "entendimiento contextual" y en distinguir señales del sistema del ruido.

**LA BRECHA ESTRATÉGICA:** La industria coincide—Las "Alucinaciones" son un síntoma de falta de *representación de contexto*. Sin embargo, un artefacto operativo estandarizado para resolver esto permanece indefinido.

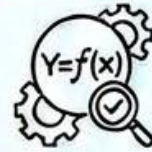
# IA SIN ALUCINACIONES:

## MetroMap "Y=f(x)" es la clave para generarla



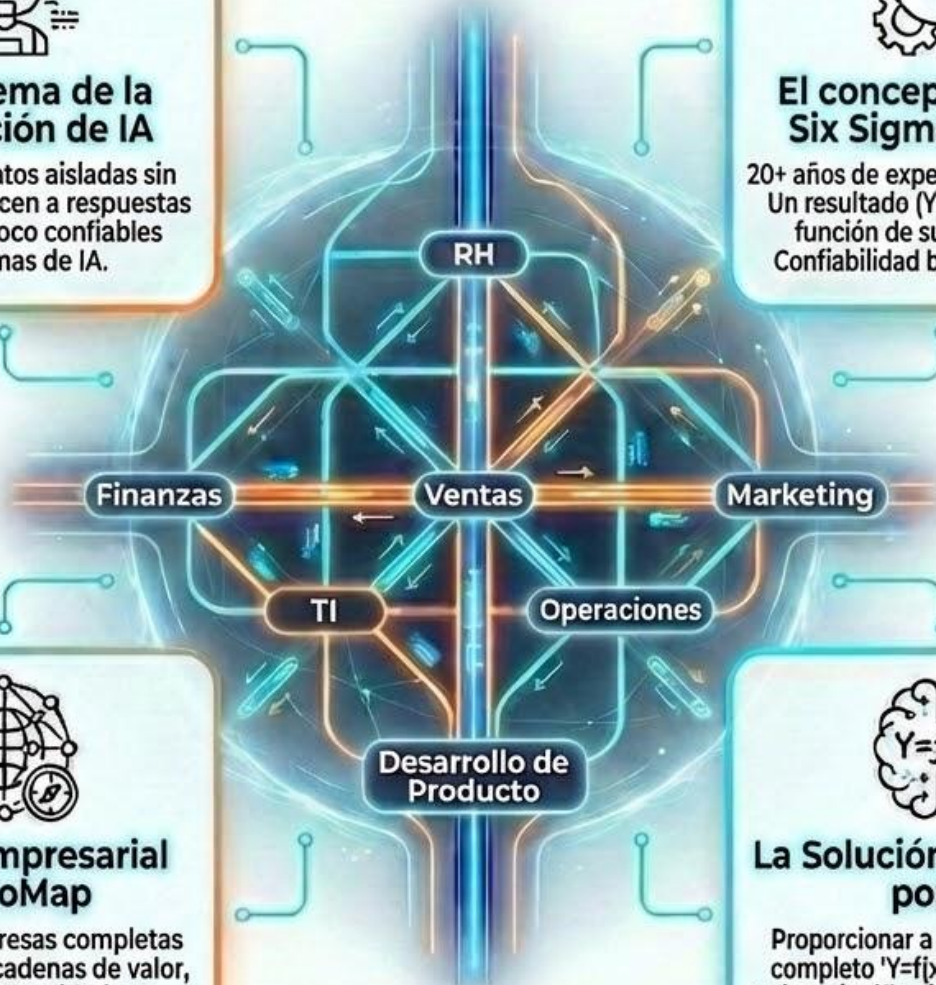
### El Problema de la Alucinación de IA

Entradas de datos aisladas sin contexto conducen a respuestas inexactas y poco confiables en sistemas de IA.



### El concepto central Six Sigma "Y=f(x)"

20+ años de experiencia confirman: Un resultado (Y) es siempre una función de sus factores (x). Confiabilidad basada en datos.



### Mapeo Empresarial MetroMap

Mapeo de empresas completas para visualizar cadenas de valor, entender oportunidades y establecer planes de mejora.



### La Solución Habilitada por IA

Proporcionar a la IA el contexto completo 'Y=f(x)' de la empresa mejora significativamente la calidad de respuesta, eliminando alucinaciones.

## CONCLUSIÓN Y EXPERIENCIA

Hoy, aprovechando 25 años de experiencia en excelencia operativa con empresas como GE y Philip Morris, estructuramos modelos empresariales 'Y=f(x)' utilizando IA. Esto habilita la oportunidad para una Inteligencia Artificial libre de alucinaciones, construida sobre una base de entendimiento contextual profundo.

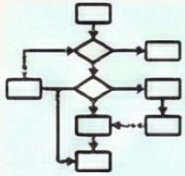
**By: Jorge Tovar**

Mail: [jorge@aioncenter.com](mailto:jorge@aioncenter.com) | Phone: +52 3323109812

# IA, MetroMap y la Evolución de los Sistemas Gerenciales Hacia la Era de la Cognición

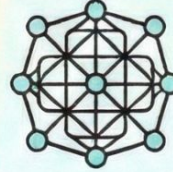
Aprovechando la Estructura para Mejores Decisiones y Entendimiento Sistémico.

## EL DESAFÍO: POTENCIAL DE IA VS. LIMITACIÓN ESTRUCTURAL



RUIDO

Mapas tradicionales son lineales, fragmentados y locales. Crean ruido para la IA, no contexto.



BACKBONE DIGITAL

MetroMap construye un **Backbone Digital** estructurado, integrando procesos, sistemas y KPIs.

## METROMAP: EL MOTOR COGNITIVO



Define Central vs. Periférico



Hace Explícitas las Dependencias



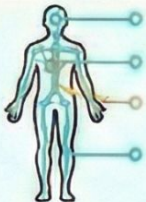
Expone Tensiones & Cuellos de Botella



Habilita Razonamiento Sistémico

Provoca cognición al revelar relaciones, jerarquías y consecuencias, no solo instrucciones.

## IA COMO UN GERENTE COGNITIVO & ONTOLOGÍA DEL NEGOCIO



Proporciona la "ontología" del negocio: **Cabeza** (Estrategia), **Tronco** (Sistemas Centrales), **Extremidades** (Ejecución).

Sin ella, la IA carece de contexto.



Incorpora a la IA para analizar patrones sistémicos, anticipar efectos de segundo orden y sugerir decisiones coherentes.

## TRANSICIÓN HACIA LA ERA DE LA COGNICIÓN



ERA DE LA INFORMACIÓN  
(Poseer Datos)

ERA DE LA COGNICIÓN  
(Pensar Mejor)



Desplazamiento del Valor al Cociente de Cognición (CQ)



Gestión como Orquestación



Protección contra la Atrofia Cognitiva



Nuevas Métricas: Calidad del Pensamiento

## CONCLUSIÓN: INFRAESTRUCTURA PARA EL PENSAMIENTO

MetroMap no es solo para mejora; es infraestructura cognitiva. Habilita a la IA para pensar con contexto y a los líderes para pensar en sistemas.

¿Tu organización está diseñada para pensar... o solo para ejecutar?

# BENEFICIOS EN EL MUNDO REAL: METROMAP EN ACCIÓN

Alineado con los Problemas Identificados por Consultoras Líderes  
(Gartner, McKinsey, Deloitte, BCG)

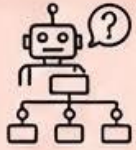
## PROBLEMA IDENTIFICADO POR CONSULTORAS

## BENEFICIOS DE METROMAP EN EL MUNDO REAL

## VALOR GENERADO

### 1. DE "IA SIN CONTEXTO" A DECISIONES OPERATIVAS CORRECTAS

(Gartner / McKinsey: falta de contexto estructurado)



IA recomienda sin entender:

- Procesos reales,
- Roles efectivos,
- Dependencias.

### BENEFICIOS CON METROMAP

(Operacional & Cognitivo)



- ✓ Actualización oportuna de Job Description en mejora de procesos.
- ✓ Recomendaciones asertivas de matriz RACI basadas en operaciones reales.
- ✓ Análisis relacional profundo identificando dependencias invisibles.
- ✓ Priorización adecuada de actividades, evitando optimización local.

### VALOR GENERADO

(Resultados Tangibles)



Menor ambigüedad organizacional.  
Menor fricción entre áreas.  
Menos retrabajos por roles indefinidos.

### 2. RIESGOS SILENCIOSOS & REDUCCIÓN DE ERRORES

(Deloitte: Riesgo IA, gobernanza, pérdida de confianza)



Errores de IA:

- No evidentes,
- Detectados tarde,
- Escalan rápido.

### BENEFICIOS CON METROMAP

- ✓ Avisos tempranos de problemas operativos antes de impacto KPI.
- ✓ Alertas por falta de controles en procesos críticos.
- ✓ Mejor trazabilidad de operaciones fuera de estándar.
- ✓ Recomendaciones concretas de mejora de procesos (causa-electo).

### VALOR GENERADO



Menor riesgo operativo.  
Menor costo de corrección tardía.  
Mayor confianza en decisiones asistidas por IA.

### 3. MEJORES DECISIONES TÉCNICAS & DE INGENIERÍA

(McKinsey / BCG: efectos de segundo orden, problemas de escala)



Decisiones técnicas tomadas:

- En silos,
- Sin claro impacto sistémico.

### BENEFICIOS CON METROMAP

- ✓ Recomendaciones para cambios de ingeniería considerando impactos cruzados.
- ✓ Comunicación de diseño de producto mejorada (ingeniería, Ops, Negocio).
- ✓ Mejor comunicación con proveedores alineada con expectativas técnicas & operativas.

### VALOR GENERADO



Menos retrabajo técnico.  
Menos fallos por mala comunicación.  
Mejor calidad de ejecución & velocidad.

### 4. OPTIMIZACIÓN DEL RITMO DEL NEGOCIO

(Gartner / MIT Sloan: coherencia de ejecución)



La ejecución se vuelve errática:

- Demasiadas reuniones,
- Mal enfocadas,
- Decisiones sin seguimiento.

### BENEFICIOS CON METROMAP

- ✓ Sugerencia & optimización de ritmos de negocio: DDS (Sesiones Direccionales Diarias), WOS (Sesiones Direccionales Semanales).
- ✓ Reuniones alineadas a procesos y decisiones reales.
- ✓ Mejor coordinación entre Operación, Soporte y Dirección.

### VALOR GENERADO



Menos tiempo perdido en reuniones.  
Mejor cadencia de ejecución.  
Decisiones con seguimiento claro.

### 5. IMPACTO FINANCIERO Y ESTRATÉGICO DIRECTO (Lente CFO)



- Difícil estimar impacto financiero real.
- Proyectos mal priorizados.
- ROI de IA poco claro.

### BENEFICIOS CON METROMAP

- ✓ Mejor estimación financiera de proyectos entendiendo dependencias reales.
- ✓ Estrategia directiva mejorada con visión sistémica.
- ✓ Mejor priorización de inversiones & actividades.
- ✓ Colaboración interdepartamental mejorada, reduciendo costos ocultos.

### VALOR GENERADO



Mayor predictibilidad financiera.  
Menor riesgo de sobrecostos.  
Mejor retorno en proyectos estratégicos.

## CONCLUSIÓN EJECUTIVA:

Lo que las consultoras describen como falta de contexto, efectos de segundo orden y riesgo de IA, lo vemos resuelto operacionalmente a través de MetroMap — con mejoras tangibles en procesos, roles, decisiones y resultados financieros.

## RESUMEN EJECUTIVO:

MetroMap demuestra en la práctica lo que las consultoras describen en teoría:

- ✓ Decisiones correctas
- ✓ Menor riesgo operativo,
- ✓ Mejor ejecución.
- ✓ Mejor coordinación,
- ✓ Mejor ejecución,
- ✓ Mejor impacto financiero.

# CASO DE NEGOCIO CUANTIFICADO: IA SIN ALUCINACIONES VÍA METROMAP

De una IA Subóptima a una Gestión Cognitiva de Alto Impacto



ANTES DE METROMAP:  
**REALIDAD DE IA  
SUBÓPTIMA**

## SUPUESTOS DE BASE

(Organización Grande Típica)

- 300–500 Gerentes usando GenAI
- Costo de USD 120–150/hr por gerente
- IA Implementada (M365/Copilot)
- Errores de decisión silenciosos, no rastreados

## MÉTRICAS CLAVE DEL PROBLEMA



**Retrabajo de Decisión:** 15–25% de decisiones requieren retrabajo por mal contexto.



**Confianza en IA:** Gerentes validan/ignoran 30–50% de salidas de IA.



**Tiempo Perdido:** 2–4 horas/semana por gerente validando guía de IA.



**Efectos de Segundo Orden:** Alto riesgo sistémico por optimización local.



**ROI de IA:** Subóptimo (uso táctico solamente).



DESPUÉS DE METROMAP:  
**IMPACTO DE IA  
COGNITIVA**

## IMPACTO METROMAP – KPIs



### CALIDAD DE DECISIÓN

- ↓ 30–50% reducción de retrabajo.
- ↑ 25–40% consistencia de decisión.

- **KPI:** % decisiones requiriendo corrección, Tasa de escalación.



### PRODUCTIVIDAD Y TIEMPO-A-VALOR

- ↓ 1.5–2.5 horas ahorradas gerente/semana.
- ↓ Ciclos de ejecución más rápidos.

- **KPI:** Horas gerenciales ahorradas, Tiempo de ciclo.



### EFFECTIVIDAD Y CONFIANZA EN IA

- ↑ 20–35% adopción de IA.
- ↓ Salidas 'confiadamente incorrectas'.

- **KPI:** % aceptado sin anulación manual, Profundidad de uso.



### RIESGO Y GOBERNANZA

- ↓ Riesgo sistémico y exposición.
- ↓ Trazabilidad mejorada.

- **KPI:** Escalaciones de IA, Hallazgos de auditoría.

## IMPACTO FINANCIERO (Estimación Conservadora)



### GANANCIA DE PRODUCTIVIDAD

**28,800 horas/año** recuperadas (300 gtes x 2 hrs/sem x 48 sems) ⇒ **USD 3.7M/año** capacidad.



### VALOR ANUAL TOTAL

✓ **USD 4.5–5.7M/año** (conservador).



### EVITACIÓN DE COSTO POR ERROR DE DECISIÓN

Evitando 1–2 errores mayores/año (est. \$500k–1M c/u) ⇒ **USD 1–2M/año** evitación de riesgo.



### PERFIL DE INVERSIÓN

- Sin reemplazo de IA existente.
- Aprovecha M365/Copilot.
- Enfocado en estructura, no infra.
- **Retorno:** < 6 meses.
- **ROI:** 5–10x en el Año 1.

**El valor real de corregir las alucinaciones de la IA son mejores decisiones, menor riesgo y un liderazgo más fuerte.**

# La Era de la Cognición y el Valor Diferencial de MetroMap



## Sobre el Autor

Gracias por tomarse el tiempo de revisar este documento.

Cuento con más de **25 años de experiencia global** liderando transformaciones de extremo a extremo en Cadena de Suministro y Excelencia Operacional (OpEx) en América, Europa y Asia. A lo largo de mi trayectoria en Philip Morris International, General Electric, Schneider Electric, Microsoft y otras organizaciones globales, he diseñado modelos operativos que conectan directamente la ejecución operativa con el rendimiento financiero.

En mi etapa como **Corporate Master Black Belt** y Arquitecto Global de Estrategia OpEx, generé un impacto financiero verificado de más de **USD \$125M**, lideré transformaciones en más de 200 instalaciones y asesoré a más de 1,000 Black Belts y Green Belts en todo el mundo.

Hoy, a través de las arquitecturas **AI-MetroMap**, me enfoco en integrar la inteligencia operativa, la gobernanza y la orquestación de IA en sistemas de negocio estructurados que mejoran la calidad de las decisiones, reducen el riesgo y liberan un valor cuantificable.

Espero tener la oportunidad de apoyar a su organización en su siguiente etapa de transformación.

— **Jorge Tovar**



© 2026 IA-MetroMap Methodology. All rights reserved.

Jorge Tovar | Phone: +52 3323109812 | Mail: [jorge@aioncenter.com](mailto:jorge@aioncenter.com)

| LinkedIn: <https://www.linkedin.com/in/jorgetovar/>